

# Observatoire du Sport Périgordain



## Pour rappel :

- Outils d'observation et d'analyse de l'environnement sportif sur le territoire départemental
- Aide à la décision
- Réalisation d'enquêtes de terrain

# « Les associations organisatrices d'A.P.S »

# Déroulement du Diaporama

- Les associations sportives en Dordogne
- Les dirigeants associatifs et l'encadrement des activités des clubs
- L'ouverture des activités aux publics et l'accessibilité des pratiques

# La représentativité de l'enquête

- Données de l'année 2007
- Collectées auprès des comités sportifs départementaux
- 51 questionnaires envoyés
- 36 questionnaires retournés
- Taux de retour de 71 %

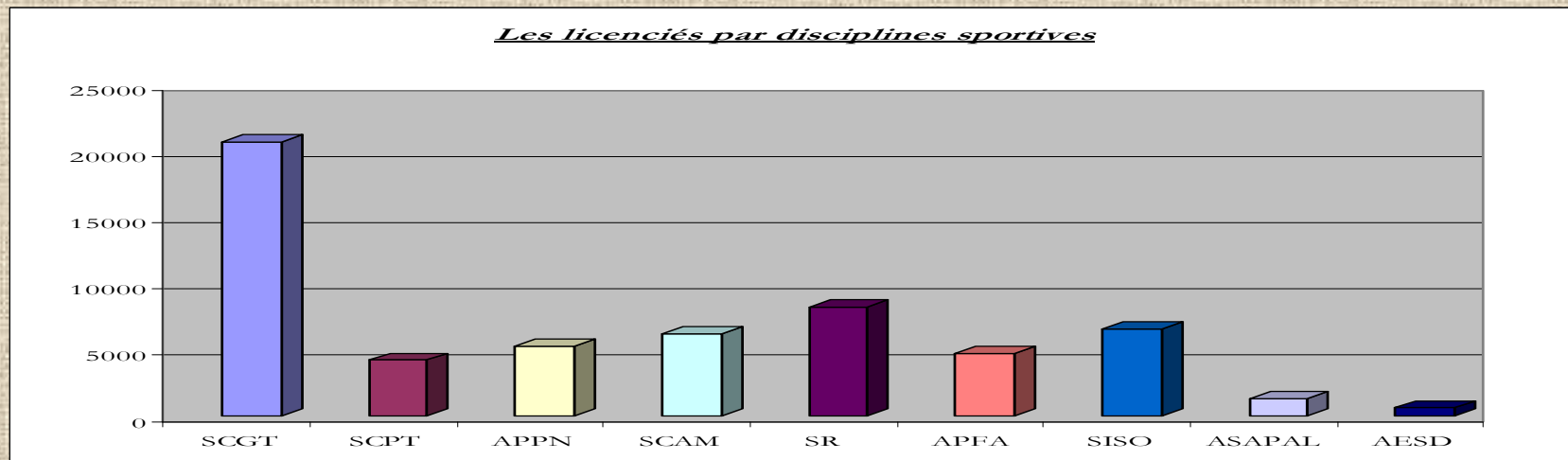
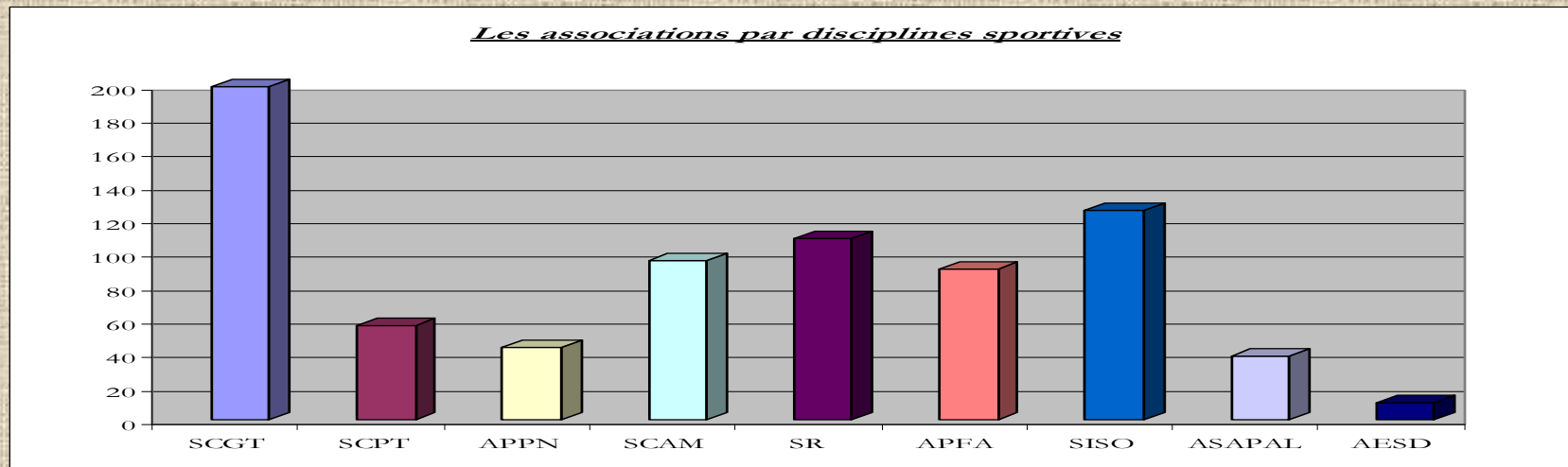
	Représentativité		
	Comités	Associations	Athlètes licenciés
<b>Total</b>	51	1103	6758
<b>Nombre de réponses obtenues</b>	36	764	5831
<b>%</b>	<b>71%</b>	<b>69%</b>	<b>88%</b>

## Le traitement des données

- Réalisation de classements, graphiques et autres calculs selon une nomenclature des APS

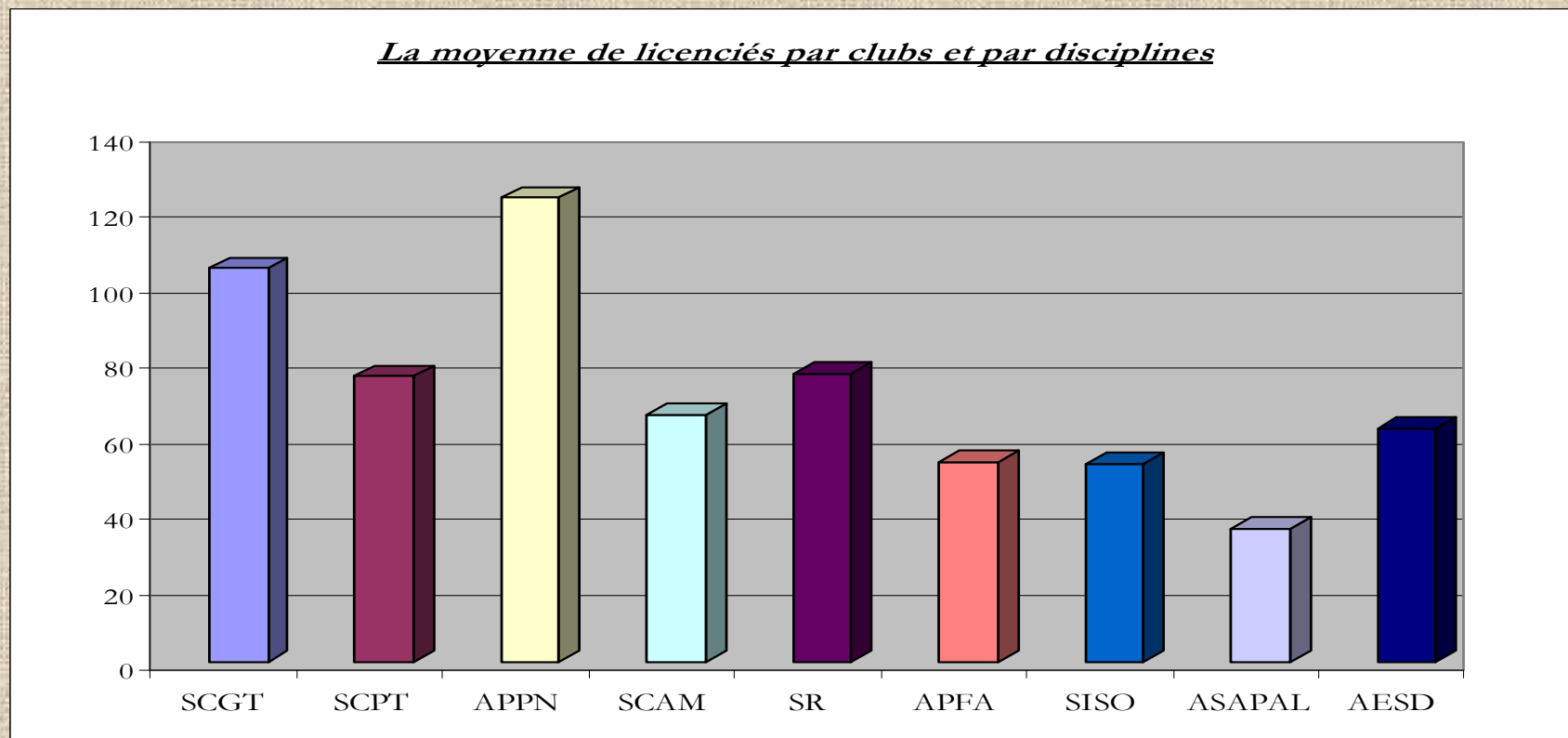
SCGT	Sports Collectifs de Grands Terrains	Football, Rugby, Base-ball ...
SCPT	Sports Collectifs de Petits Terrains	Handball, Basket-ball, Volley ...
APPN	Activités Physiques de Pleine Nature	Canoë, Escalade, VTT ...
SCAM	Sports de Combats et Arts Martiaux	Judo, escrime, karaté
SR	Sports de Raquettes	Tennis, Badminton, Tennis de table
SM	Sports Mécaniques	Auto, Moto ...
APFA	Activités Physiques de Formes et Artistiques	Gymnastique, danse, Yoga ...
SISO	Sports Individuels Sans Opposition directe	Vélo, athlétisme, ...
ASAPAL	Activités Sportives d'Adresse, de Précision et Activité Ludiques	Boules, tirs, échecs ...
AESD	Animation et enseignement sportif divers	APT, et enseignement toutes disciplines

# Un nombre d'associations et de licenciés très variables entre disciplines



## Des associations de taille différentes

Moyenne de licenciés par clubs	75
--------------------------------	----

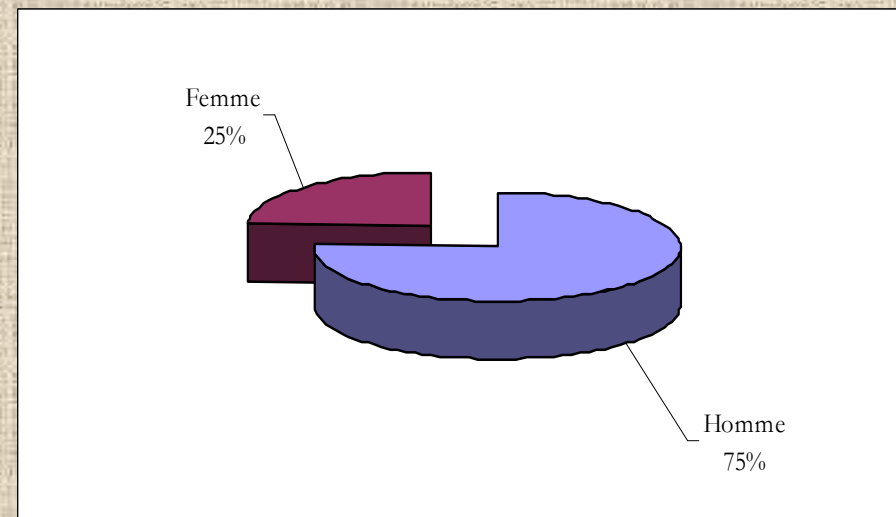


## Les dirigeants sportifs au sein des comités

	Total
Entité	448
Age moyen	50
Ancienneté moyenne	7,3

Les femmes sont encore minoritaires au sein des conseils d'administration des comités départementaux

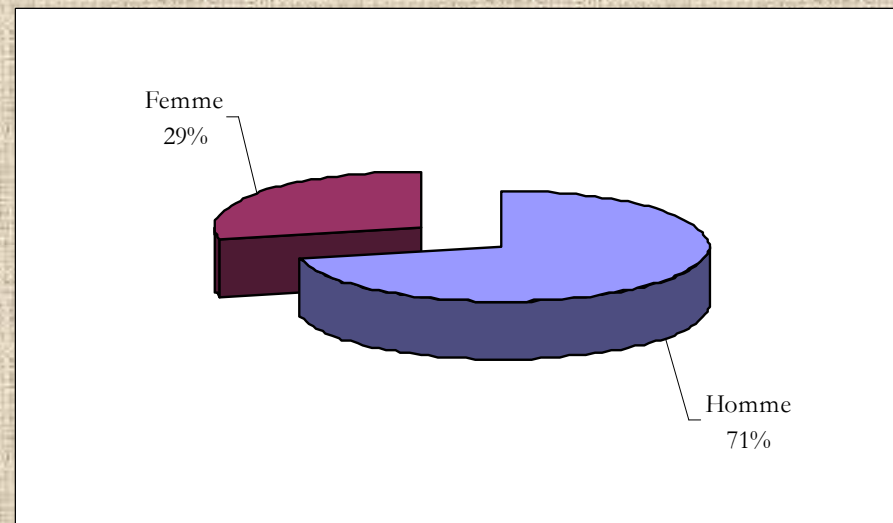
Pas de distinction notable entre les disciplines



## Les Président(e)s de clubs

	Total
Entité	782
Age moyen	49,8
Ancienneté moyenne	8,9

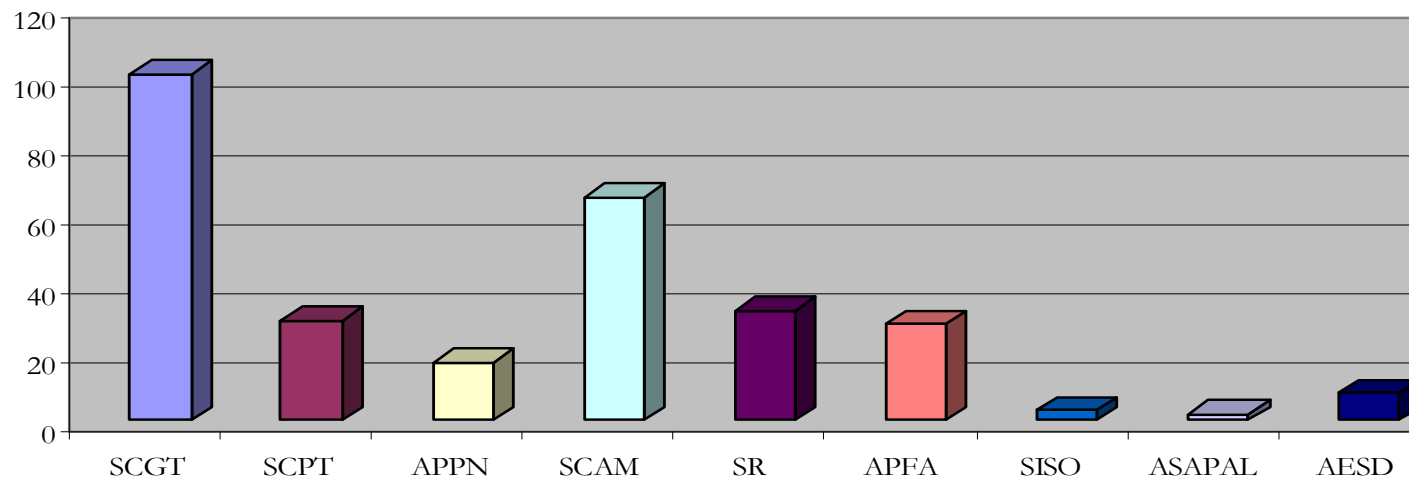
Les postes de Présidents restent détenus très majoritairement par des hommes



## De fortes inégalités dans l'encadrement des APS

	Total
Nombre de clubs	764
<b>Nombre de BEES ou BPJEPS</b>	<b>285</b>
Nombre de Brevet Fédéraux	1363

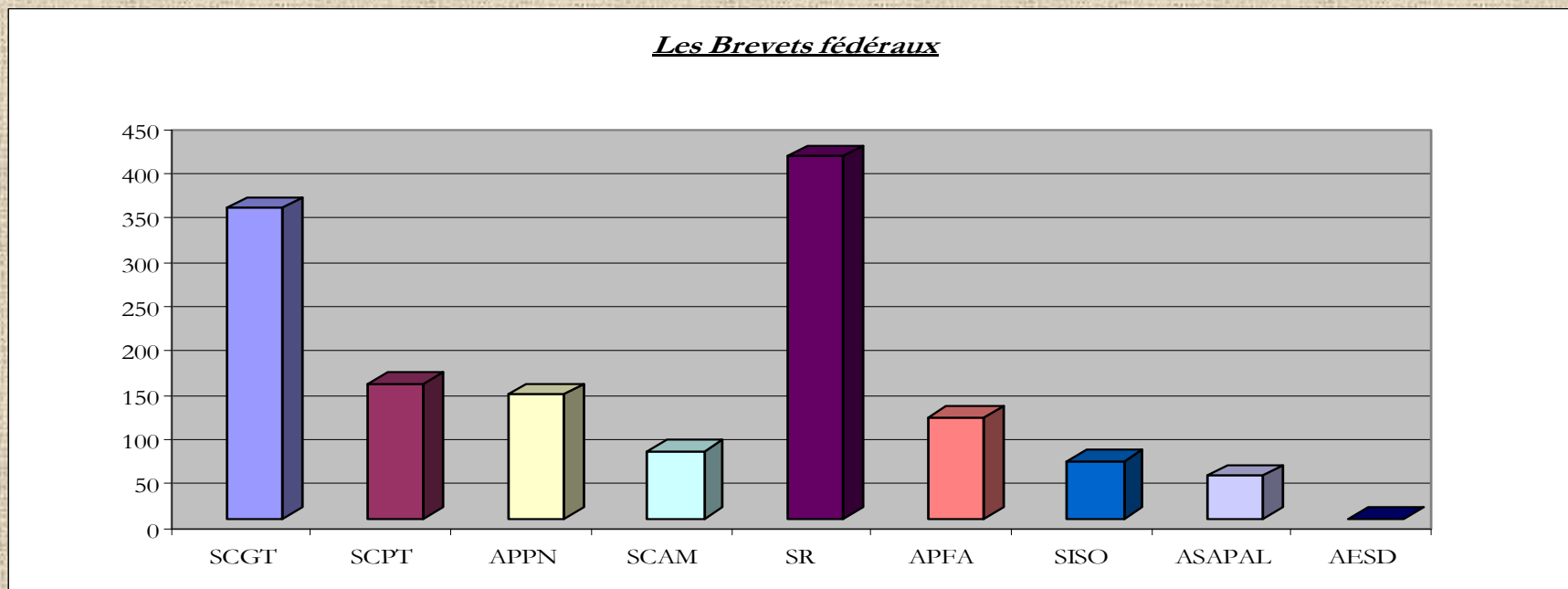
### Les Brevets d'Etat ou Brevet Professionnels



Des disciplines saturées ...des nécessités de formation pour d'autres

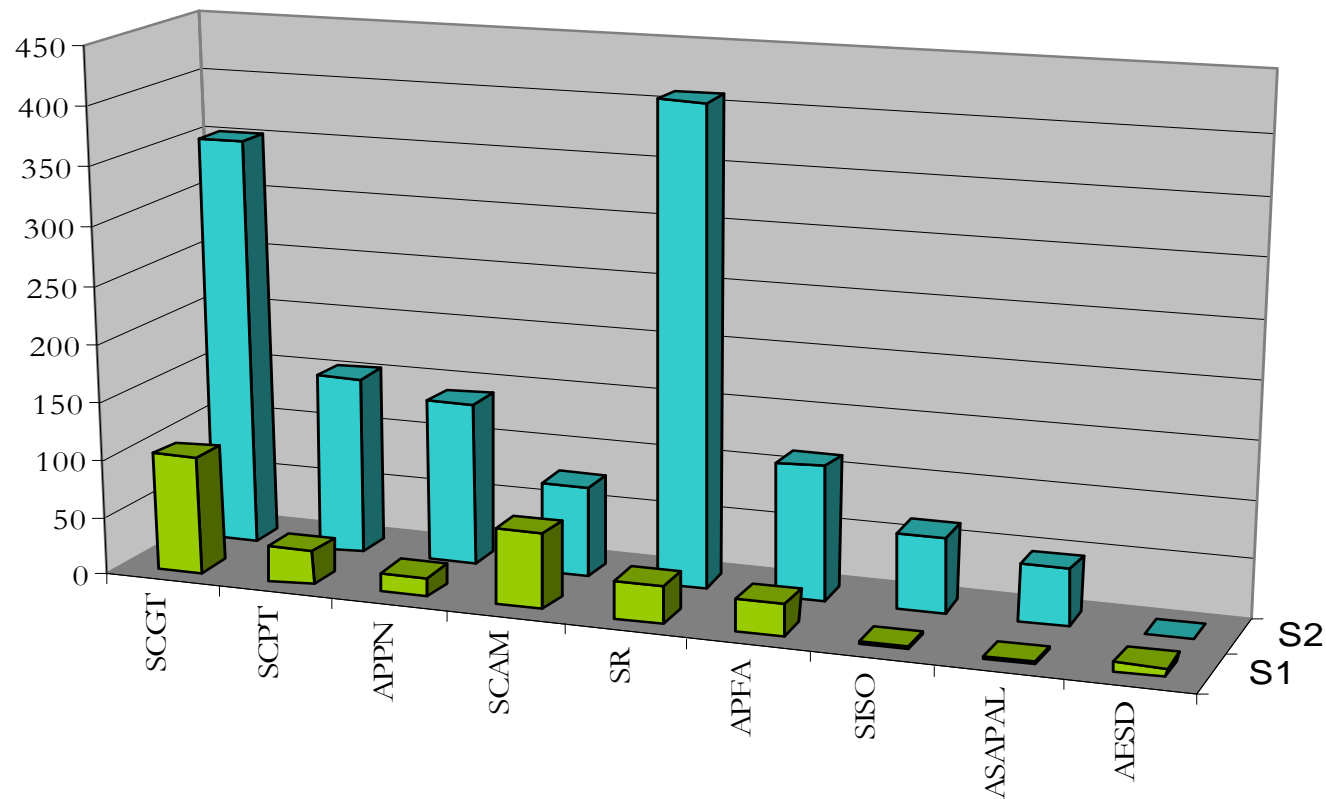
## L'encadrement des APS : la nécessité des initiateurs

	Total
Nombre de clubs	764
Nombre de BEES ou BPJEPS	285
Nombre de Brevets Fédéraux	1363



## L'encadrement des APS : une complémentarité entre professionnels et bénévoles

*Mise en perspective des BEES (ou BPJEPS) et Brevts Fédéraux*



## Quelques ratios

<i>SCGT</i>	<i>SCPT</i>	<i>APPN</i>	<i>SCAM</i>	<i>SR</i>	<i>APFA</i>	<i>SISO</i>	<i>ASAPAL</i>	<i>AESD</i>
0,5	0,5	0,4	0,7	0,3	0,3	0,0	0,1	0,8
Moyenne de Brevets Fédéraux par associations sportives								
<i>SCGT</i>	<i>SCPT</i>	<i>APPN</i>	<i>SCAM</i>	<i>SR</i>	<i>APFA</i>	<i>SISO</i>	<i>ASAPAL</i>	<i>AESD</i>
1,8	2,8	3,3	0,8	3,8	1,3	0,5	1,3	0,0

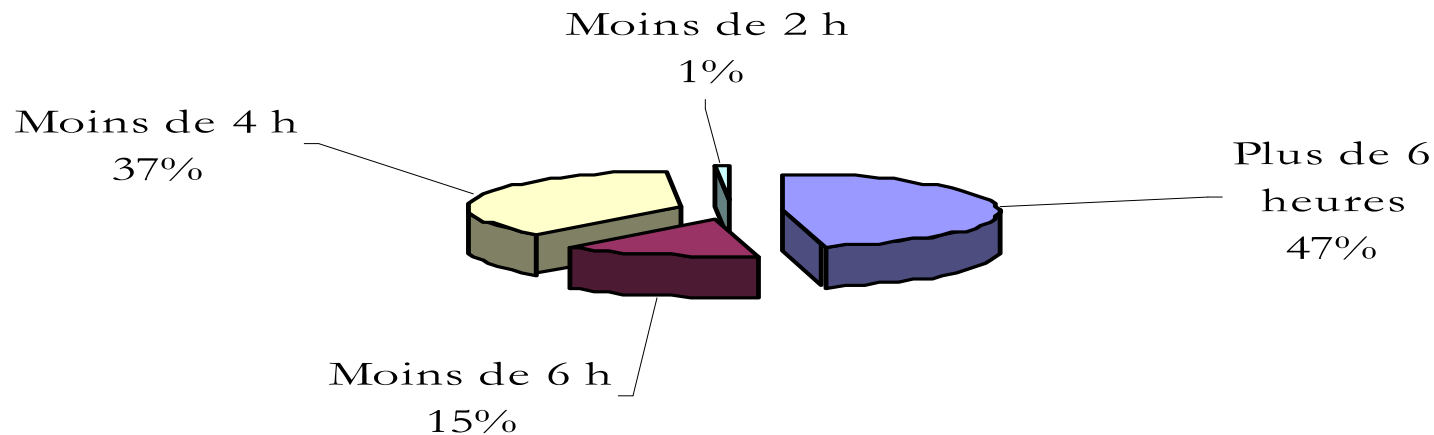
Nombre de licenciés par BEES ou BPJEPS								
<i>SCGT</i>	<i>SCPT</i>	<i>APPN</i>	<i>SCAM</i>	<i>SR</i>	<i>APFA</i>	<i>SISO</i>	<i>ASAPAL</i>	<i>AESD</i>
205	146	310	95	258	169	2181	672	77
Nombre de licenciés par Brevets Fédéraux								
<i>SCGT</i>	<i>SCPT</i>	<i>APPN</i>	<i>SCAM</i>	<i>SR</i>	<i>APFA</i>	<i>SISO</i>	<i>ASAPAL</i>	<i>AESD</i>
59	27	37	80	20	41	101	27	

## Des associations sportives fréquemment ouvertes

Nombre de jours moyen d'ouverture au public	3,6
---	-----

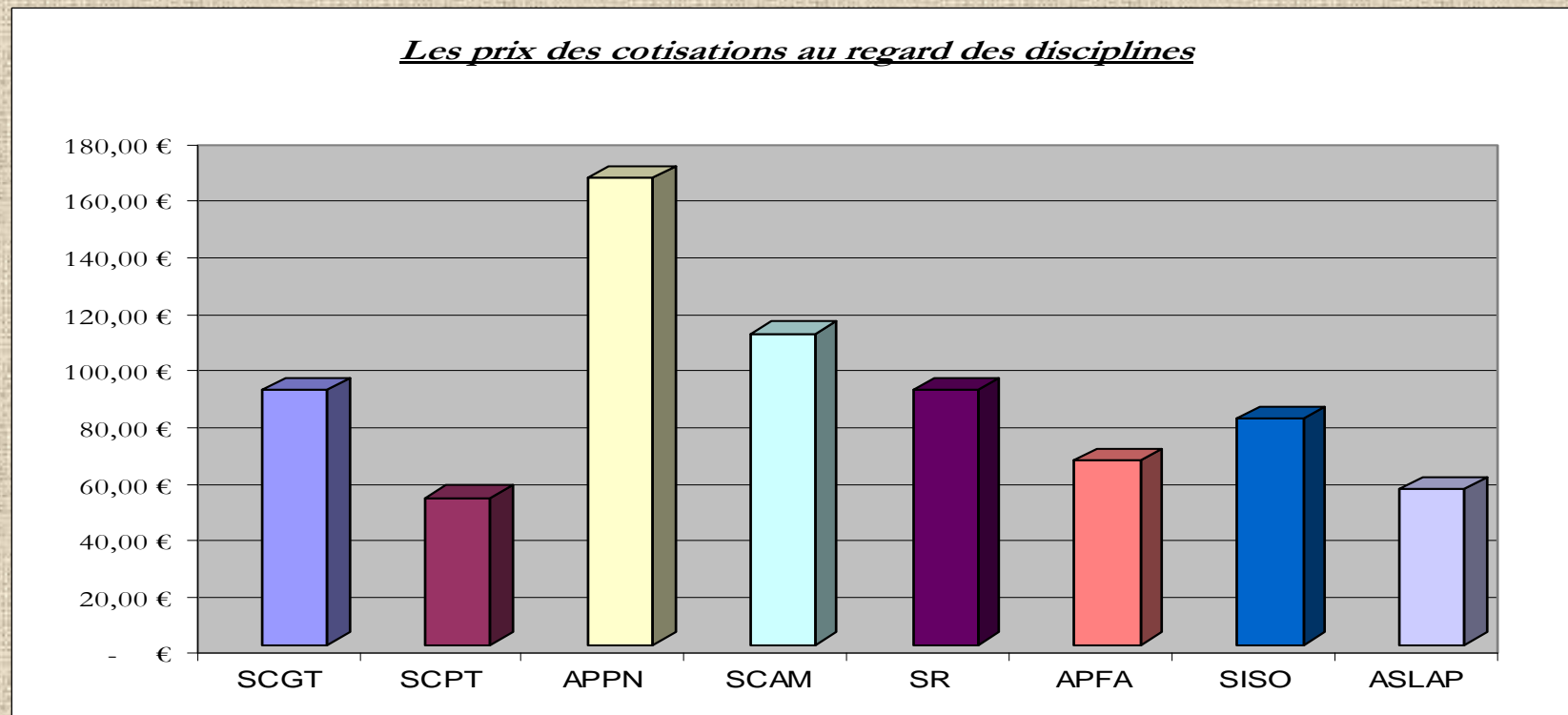
Les associations sportives sont ouvertes en moyenne 1 jour sur 2, cependant le temps d'ouverture se limite à quelques heures par jour

### La durée d'ouverture des clubs par jours



## Le montant des cotisations

Prix moyen des cotisations adultes	95,00 €
Prix moyen des cotisations enfants	87,00 €



Relative homogénéité des prix avec un prix moyen de 91 €, à part quelques exceptions

## Le montant des licences fédérales

<u>Prix moyen des licences</u>		
<i>Compétiteurs</i>	<i>45 € en moyenne</i>	<i>De 16.80 € à 310 €</i>
<i>Loisirs</i>	<i>32 € en moyenne</i>	<i>De 15, 9.50 € à 78 €</i>
<i>Enfants</i>	<i>24 € en moyenne</i>	<i>De 5 € à 30 €</i>

## L'ouverture des clubs aux différents publics

	Total
<i>Nombre total de clubs</i>	764
<b>Nombre de clubs disposant d'une école de sport</b>	<b>422, soit 55 %</b>
<b>Nombre de clubs disposant d'une section senior</b>	<b>255, soit 33 %</b>
<b>Nombre de clubs accueillant des personnes en situation de handicap</b>	<b>104, soit 13 %</b>
<b>Nombre de clubs accueillant des personnes en situation de handicap</b>	<b>33, soit 4 %</b>

De très fortes disparités existent entre les disciplines

# En synthèse

Nombre d'heures rémunérées								
APPN	SCGT	SCPT	AESD	APFA	SR	SCAM	ASAPAL	SISO
41057	38025	37210	34749	34224	22482	20873	14615	6400

Moyenne de licenciés par clubs								
APPN	SCGT	SR	SCPT	SCAM	AESD	APFA	SISO	ASAPAL
123	104	76	75	65	62	53	52	35

Prix moyen des cotisations							
APPN	SCAM	SCGT	SR	SISO	APFA	ASLAP	SCPT
165,00 €	110,00 €	90,00 €	90,00 €	80,00 €	65,00 €	55,00 €	52,00 €

## Les perspectives de l'observatoire du sport

Réaliser une grande enquête tous les deux ans en réunissant les thèmes suivants :

- L'emploi sportif et la structuration financière des associations
- Les associations et les pratiques sportives